

nVent ERIFLEX FleXbus System komplett fleksibelt skinnedesystem bestående av FleXbus fleksibler, -skinneholdere og termineringskoblinger

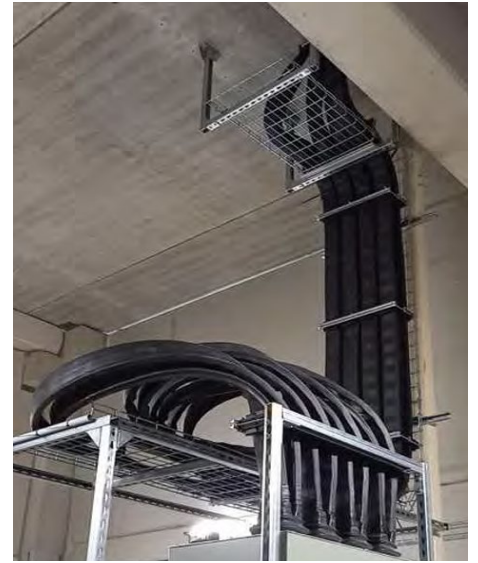
Ledertverrsnitt / fase: 2x1280 mm²

Strømføringssevne: 3610A (ΔT 50K , 40°C omg. REN 6017, symmetrisk)

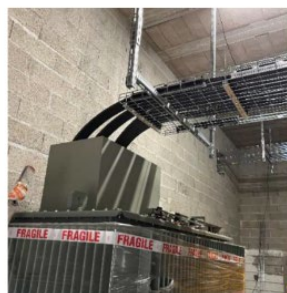
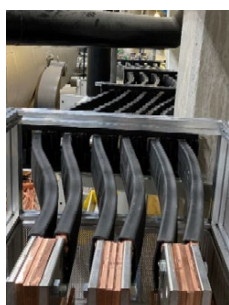
Standardlengder: 2M - 3M - 4M - 5M - 6M - 7M - 8M - 9M - 10M -
11M - 12M - 13M - 14M - 15M - 16M - 17M - 18M
19M - 20M - 21M - 22M - 23M - 24M - 25M






Systemet er klargjort for montering mellom to elektriske installasjoner; - f.eks. transformatorer, hovedtavler, generatorer og UPS'er.

Flexbus er kortslutningstestet iht. IEC 61439-1 for verifikasjon av strømføringssevne, kortslutnings-holdfasthet, materialstyrke og materialkvalitet, og er kjennetegnet av lav vekt og hurtig montering.



El.nr. 2871517	FleXbus System 2x1280 mm ²				
	Systemkomponenter / Varianter				
	El.nr	Varebetegnelse	Enhet	Varenr.	Info
FLEKSIBEL	1710336	Flexbus Flexibel 1280mm ²	Meter	752066	
	1705996	FleXbus Flexibel 1280mm ² , GNAG	Meter	752036	Gnagebestandig isolasjon
SKINNEHOLDERE					
	1702391	Flexbus Skinneholder Vertikal, 3P+N	Stk.	508104	TN-nett
	1702392	Flexbus Skinneholder Horisontal, 3P+N	Stk.	508108	TN-nett
	1705973	Flexbus Monteringsskinne 2m, Aluprofil	Stk.	508100	
TERMINERINGSKLEMMER	1702352	Flexbus HCBC Tilkobl.Klemme 63	Stk.	508190	Fanebredde 30-63 mm
	1702356	Flexbus HCBC Tilkobl.Klemme 80	Stk.	508191	Fanebredde 70-80 mm
	1705964	Flexbus HCBC Tilkobl.Klemme 100	Stk.	508192	Fanebredde 90-100 mm
	1702399	Flexbus HCBC Tilkobl.Klemme 120	Stk.	508193	Fanebredde 110-120 mm
	1702357	Flexbus HCBC Tilkobl.Klemme 160	Stk.	508194	Fanebredde 130-160 mm
	1705966	Flexbus HCBC Tilkoblingsplate 100	Stk.	508181	
	1702358	Flexbus HCBC Tilkoblingsplate 100 PE	Stk.	508183	



TEKNISK SPESIFIKASJON			
Flexbus System 2x1280mm²			
Strømføringssevne	ΔT 50K / 40°C omg.	ΔT 60K / 30°C omg..	ΔT 70K / 20°C omg.
	3610 A	3968 A	4286 A
Kortslutningsstrøm I _{cw}	326.3 kA		
Systemvekt	59.58 kg/meter (3P+N)		
Flexbus Fleksibel			
			
Tverrsnitt	1280mm ²		
Nominell spenning	1000 VAC / 1500 VDC (6kV AC/DC EN 50264-3-1)		
Arbeidstemperaturområde	-50°C - 115 °C		
Dielektrisk styrke	20 kV/mm		
Støtmotstandsgrad	IK09 (EN/IEC 62262)		
Materiale, Ledende del	CCA (Copper Clad Aluminium) 90% Alu / 10% Kobber		
Materiale, Isolasjon	TPE Forsterket 3mm		
Isolasjon Klasse	Berøringssikker iht. IEC 61439.1		
Halogen-Free Rating	IEC 60754-1, IEC 62821-2		
Low-Smoke Rating	IEC 61034-2, ISO 5659-2		
UV Rating	IEC 60364-2-52 Ch. 522.11: AN3		
Bredde, inkl. isolasjon	108 mm		
Tykkelse, inkl. isolasjon	31 mm		
Enhetsvekt	5,7 kg/meter		
Hullstørrelse terminal	4x Ø13 mm		
Flexbus Skinneholder - Kit			
			
Materiale	Glass Fiber Reinforced Polyamide		
Working Temperature	-40 to 130°C		
Flammability Rating	UL® 94V-0 IEC® 60695-2-12 (Glow Wire Test 960°C)		
Dielectric Strength, IEC 61439.1	3,500 VAC @ 1 min		
Insulation Voltage	1,000 VAC; 1,500 VDC IEC		
Halogen-Free Rating	IEC® 60754-1		
Low-Smoke Rating	ISO 5659-2		
Gjengestag/Hardware - Materiale	Steel 8.8 Class		
- Overflate	Elektro galvanisert		
Monteringsskinne skinneholder			
			
Materiale	Aluminium		
Flexbus HCBC Tilkoblingsklemme			
			
Materiale	Non Magnetic Stainless Steel 304		
Torque/Moment	100 Nm		
Flexbus HCBC Tilkoblingsplate			
			
Materiale	Fortinnet Kobber		

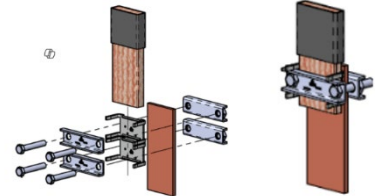
FLEXBUS SYSTEM , STANDARD :



Fleksibel: Endelig lengde tilpasses på site og termineres med HCBC - klemmer



Skinnerholdere – 2 varianter for hhv. for horisontal eller vertikal montering



HCBC-klemme - klemme / plate

FLEXBUS SYSTEM , LUG-LUG



Fleksibel: Forhåndsbestemt lengde - ferdig terminert i hver ende



Skinnerholdere – 2 varianter for hhv. for horisontal eller vertikal montering